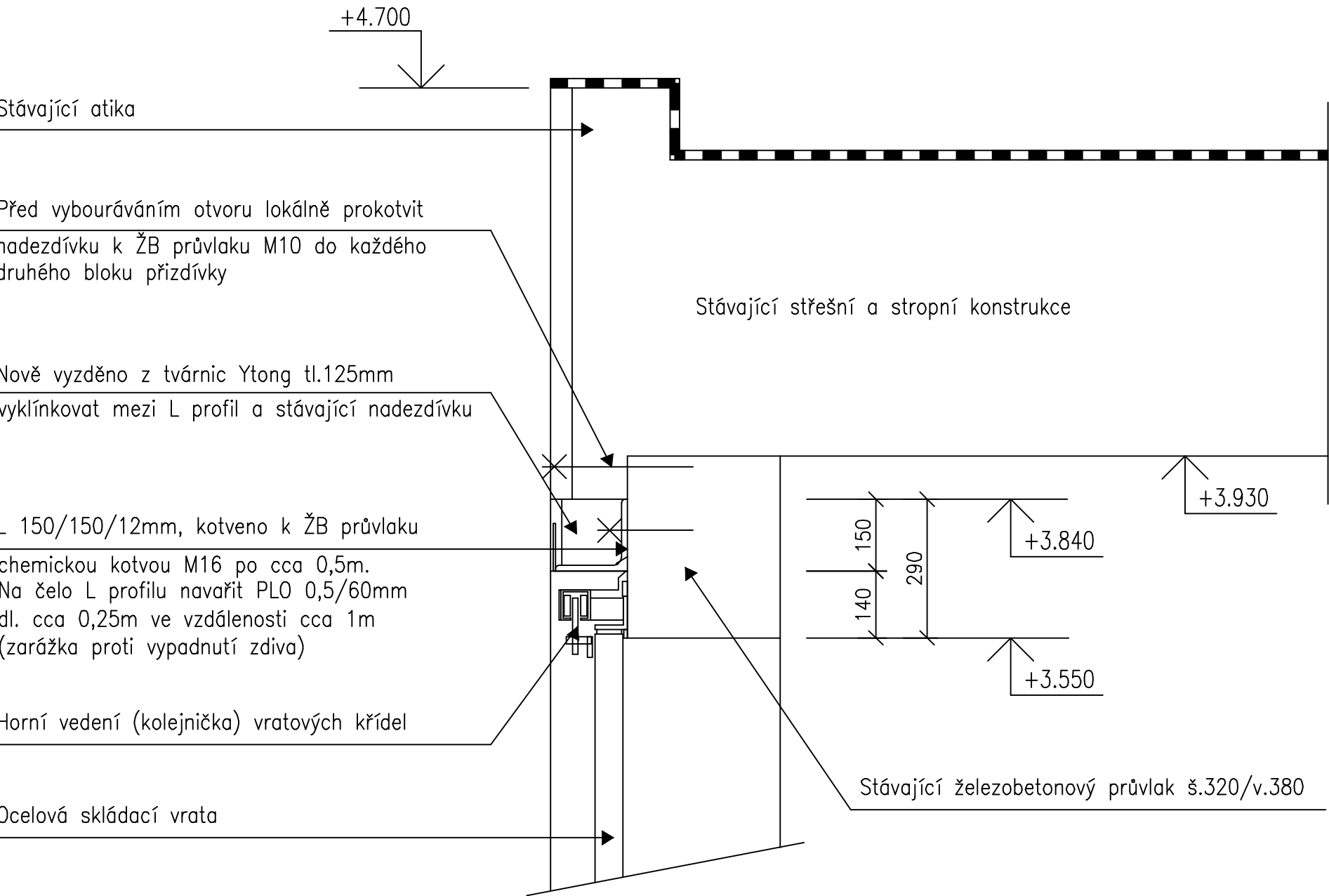
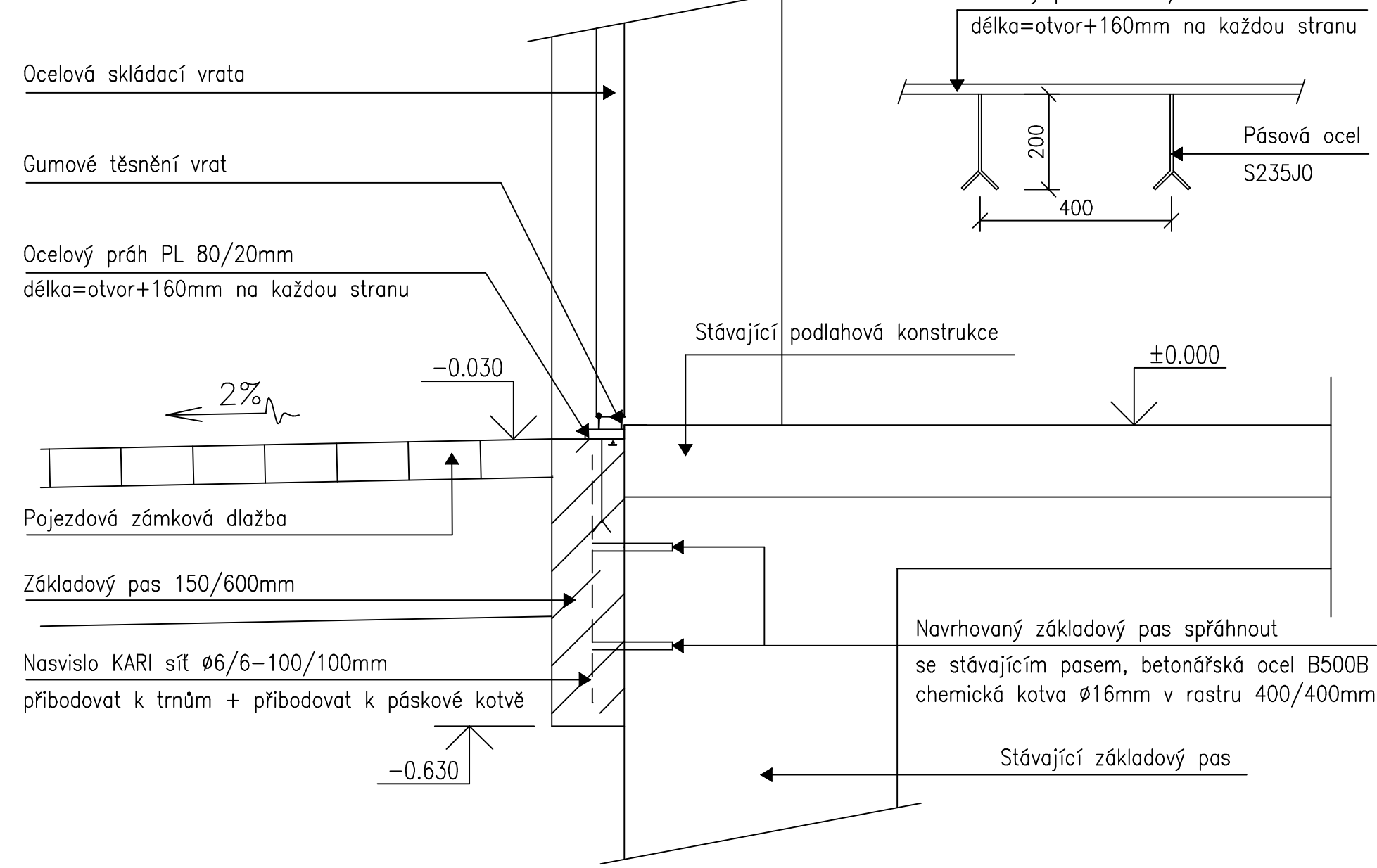


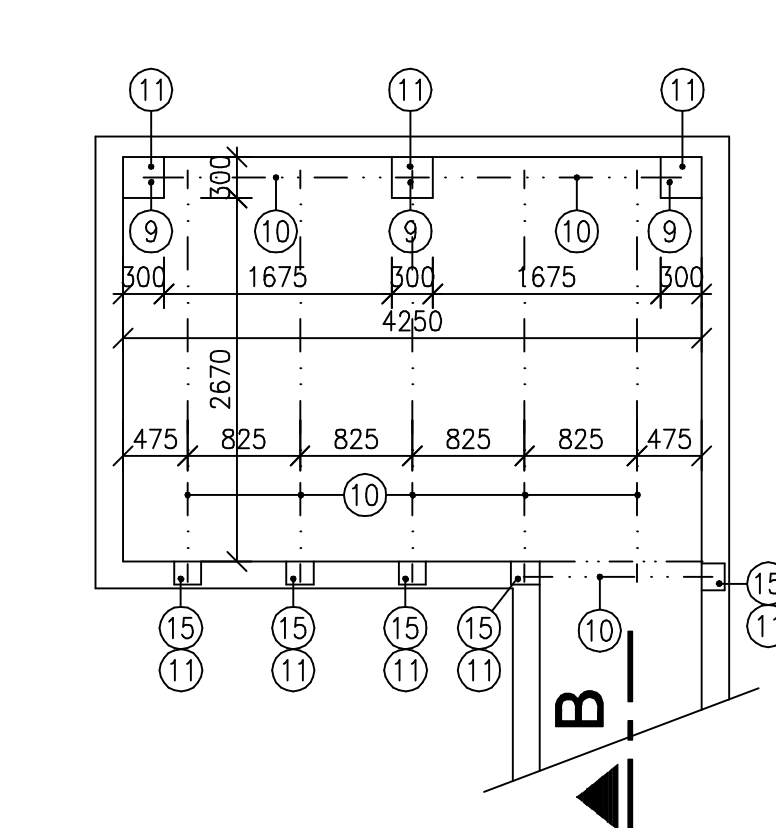
NAVRHOVANÉ ŘEŠENÍ NADPRAŽÍ
M=1:15



NAVRHOVANÉ ŘEŠENÍ PRAHU
M=1:15



PŮDORYS PODZEMNÍ JÍMKY



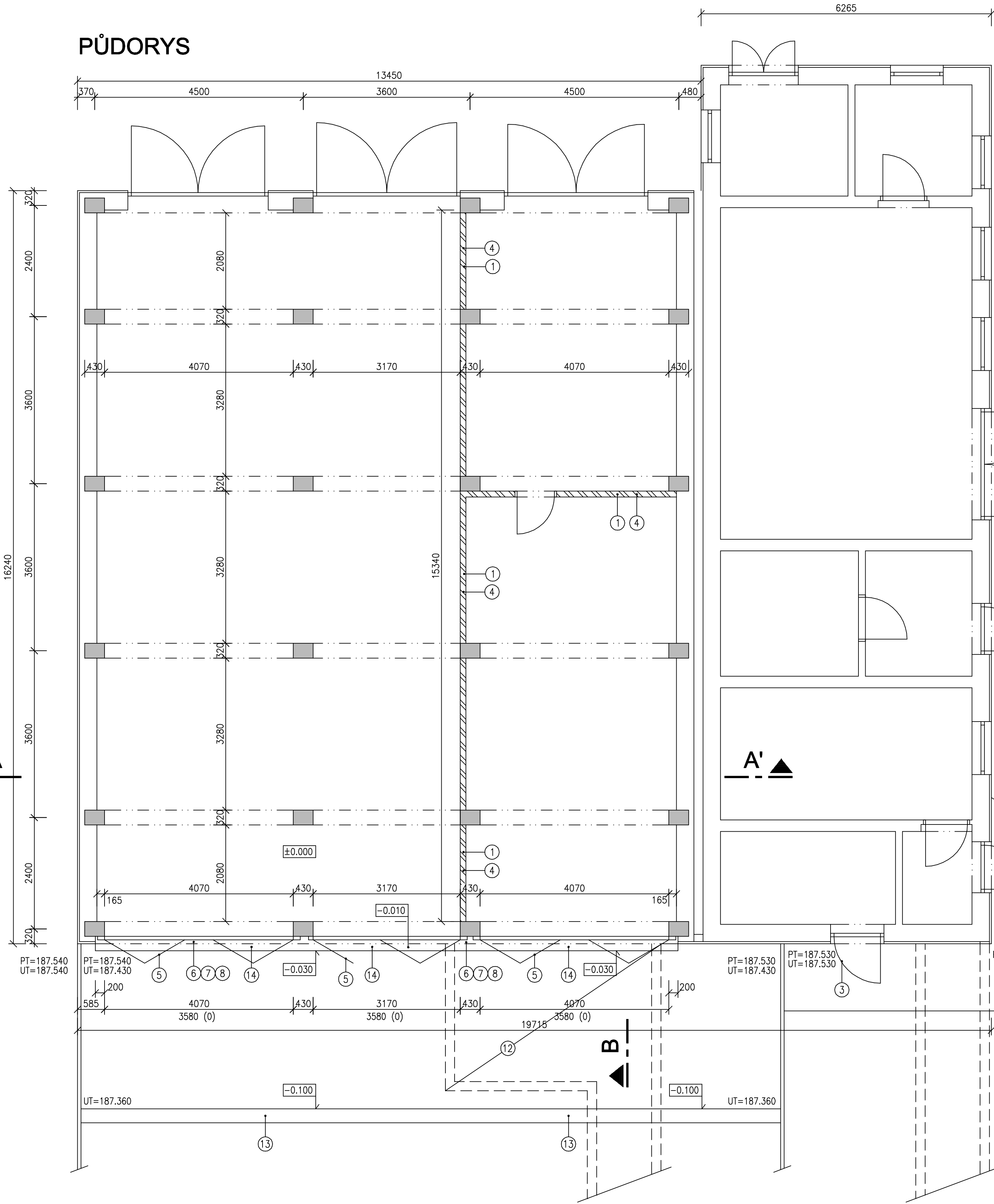
LEGENDA MÍSTNOSTÍ

Ozn	Název	Plocha [m ²]	Obvod [m]	Podlaha	Omítka	Povrch
1.01	Sklad	120.20	47.90	Náter odolný ropným látkám	Omítka vápenná štuková	Malba
1.02	Sklad	27.20	22.20	Náter odolný ropným látkám	Omítka vápenná štuková	Malba
1.03	Dílňa	41.50	29.40	Náter odolný ropným látkám	Omítka vápenná štuková	Malba

POZNÁMKA

- Stávající betonový potěr podlah bude vyspraven
- Podlahy budou opatřeny náterem odolným ropným látkám
- Omítky stěn a stropů budou vyspraveny, vyškukovány a opatřeny bílou malbou
- Po osazení garážových vrat dojde k zateplení fasády

PŮDORYS

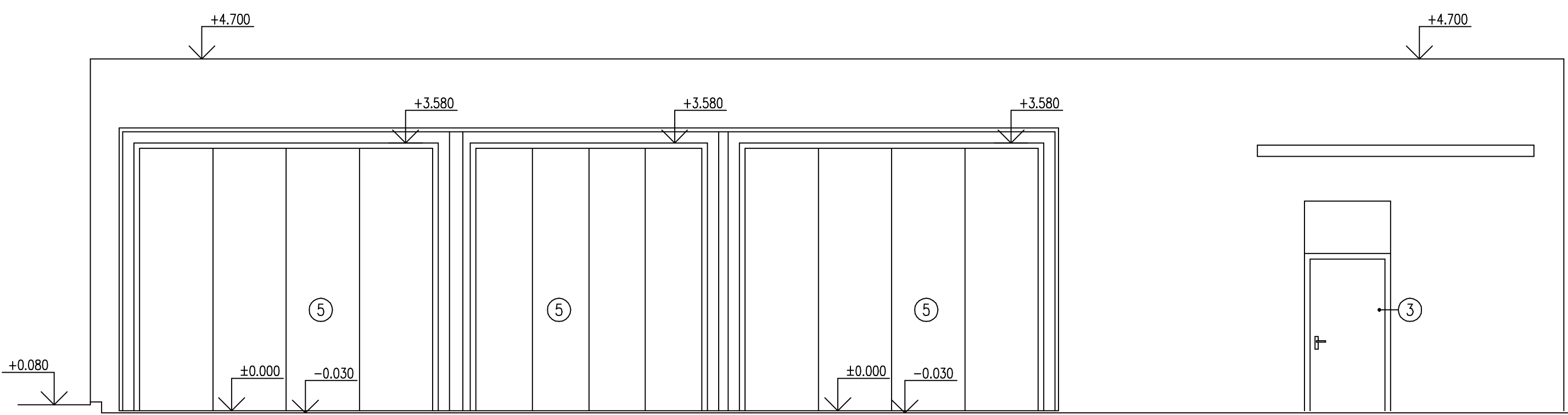


LEGENDA:

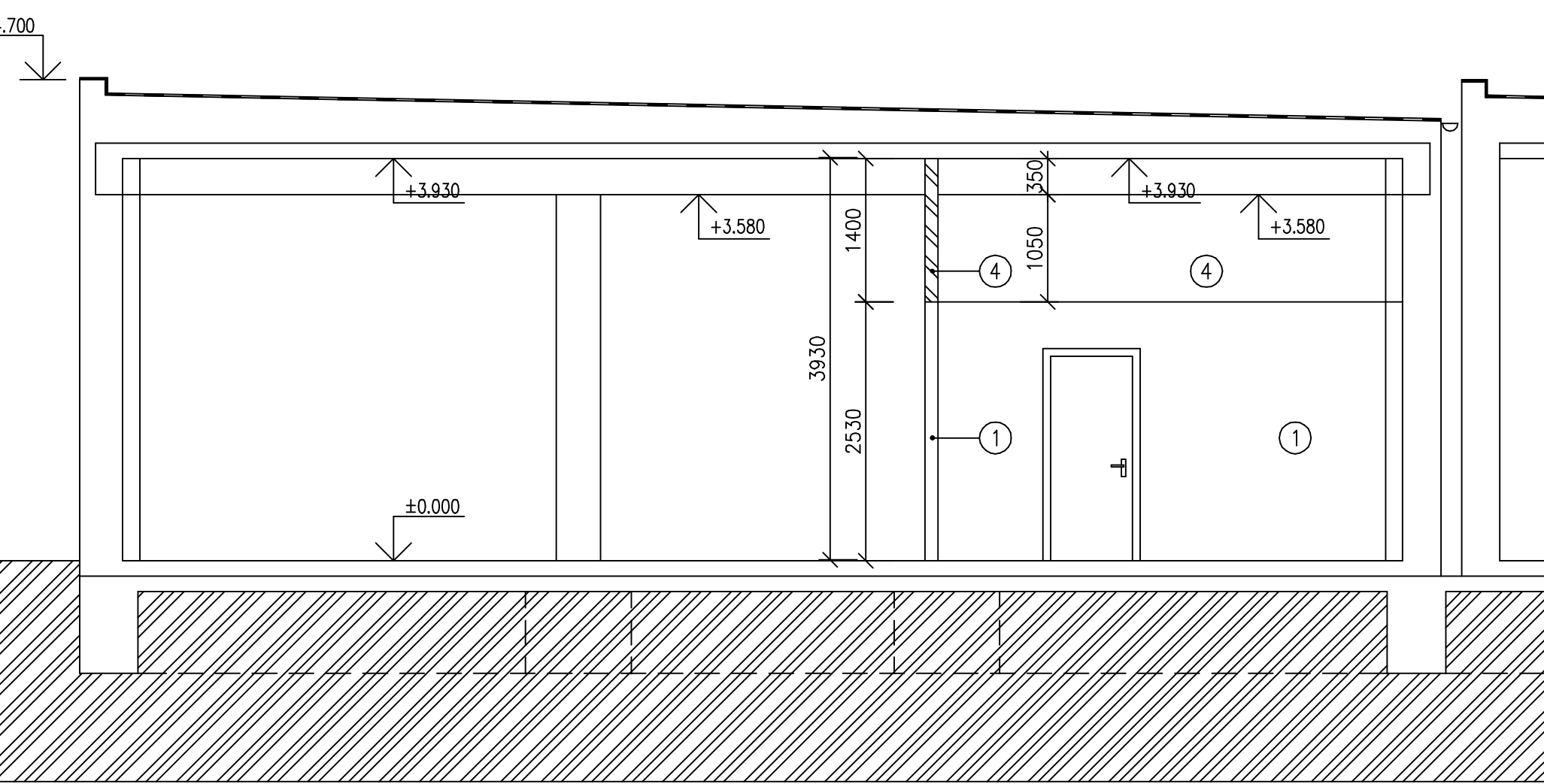
- 1 Stávající stěna z tvárnice Ytong tl.125mm
- 2 Neobsazeno
- 3 Stávající plechová vrata
- 4 Dozděná stěna z tvárnice Ytong tl.125mm dozděná pod stropní konstrukci
- 5 Navrhovaná ocelová skládací vrata neizoteplová křídla 2+2, bez spojení kaleniny, elektrický pohon
- 6 Před vybouráváním otvoru lokálně prokavit nadezdívku k ŽB průvlaku M10 do každého druhého bloku přízdívky
- 7 L 150/150/12mm, kotvena k ŽB průvlaku chemickou kotvou M16 po cca 0,5m. Na tělo L profilu navazít PLO 0,5/60mm dl. cca 0,25m ve vzdálenosti cca 1m (zarážka proti vypadnutí zdíva)
- 8 Nově vyzděno z tvárnice Ytong tl.125mm vyklínkovat mezi L profil a stávající nadezdívku
- 9 Nově navrhovaný pilířek z betonových cihel 300/300mm
- 10 Nově navrhované HEBE.160, po svaření opatřit 2x základovou barvou
- 11 Nově navrhovaný hydroizolační pás
- 12 V místě podzemní jímky bude zámková dlažba položena na betonového lože
- 13 Navrhovaný pojízdný žlab
- 14 Navrhovaný základový pás včetně ocelového prahu
- 15 Vysekaná kapsa pro uložení HEB nosníků

- Stávající zděné konstrukce
- Stávající železobetonové konstrukce
- Navrhované tvárnice Ytong tl.125mm
- Navrhované železobetonové konstrukce
- Navrhovaný prostý beton
- Stávající terén

POHLED ZÁPADNÍ



ŘEZ A-A'



OBJEKT DÍLEN A SKLADŮ
±0.000=187,270 BpV

Ing. HANA POSPÍŠILOVÁ PROJEKČNÍ KANCELÁŘ Painč 257, 290 01 Poděbrady VII Tel./fax: 325 611098 E-mail: pospisilova.projekte@seznam.cz	ZPRACOVATEL PROJEKTU Ing. Hana POSPÍŠILOVÁ Vladislava KYSLIKOVÁ	Schválil: Datum:
---	--	---------------------

Investor: Střední odborná škola a Střední odborné učiliště Nymburk V Kolonii 1804, Nymburk IČ=14451026, DIČ=cz14451026	Druh dokumentace: DPS
OSAZENÍ VJEZDOVÝCH VRAT DO STÁVAJÍCÍCH OBJEKTŮ VČETNĚ ZPEVNĚNÝCH PLOCH obec Nymburk, k.ú. Nymburk, č.k. st.3001, st.3002, st.2021, 1809/30	Zakázka: -
Část dokumentace: STAVEBNĚ-KONSTRUKČNÍ ČÁST	Změna: -
Obsah: PŮDORYS, ŘEZY, POHLED NAVRHOVANÝ STAV	Datum: 02 / 2024
Měřítko: 1: 75	Formát: 4 x A4
Číslo výkresu: 02	Číslo kopie: -